

Modello X2



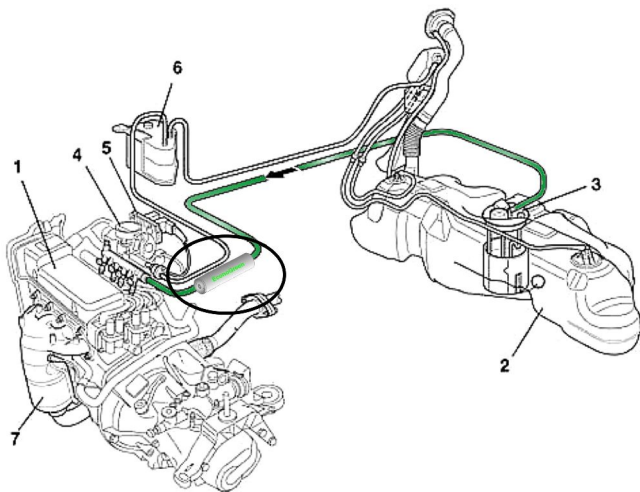
Tecnologie innovative per il risparmio di carburante e contenimento dei fumi.

Technical Data

EconoGreen X2	
Lunghezza:	138 mm
Diametro:	40 mm
Contenitore:	Tubazione in metallo Tropicalizzato
Diametro attacchi:	Standard 1/4"
Pressione max con fascette toro:	8 bar
Pressione max con altri raccordi:	10 bar

EconoGreen X2	
Resistenza cilindro:	>20 bar
Temperatura Max operativa:	70°C
Temperatura Min operativa:	Dipendente dai limiti del carburante utilizzato.
Carburante trattabile:	Benzina, Gasolio, Nafta, Biodiesel.
Peso Max dispositivo:	0,750 Kg
Peso con imballo e accessori:	1,100 Kg

Typical application and information



Il prodotto è generalmente installato dopo il filtro del carburante e in una zona il più vicina agli iniettori.

E' indicato principalmente per automezzi stradali fino a circa 2500cc alimentate sia a benzina che a gasolio.

L'installazione deve essere eseguita da un'officina meccanica autorizzata all'esercizio e, tranne auto fornite di filtro antiparticolato, vengono richieste le prove dei fumi prima e dopo l'installazione del prodotto.

EconoGreen è fornito di una serie di accessori: è importante usare tali accessori e non altri per la sua corretta installazione e funzionamento. L'uso di accessori diversi potrebbe causare un calo del rendimento del prodotto.

Il prodotto non è indicato per mezzi industriali, movimento terra o con carichi pesanti ma solamente per un uso nel campo automobilistico.

Il suo utilizzo in campi su campi diversi da quelli delle auto può compromettere le prestazioni dei mezzi.

EconoGreen X2 è considerato un accessorio after-market, potrebbe far decadere la garanzia del produttore qualora sia installato su auto nuove; l'installazione e l'uso è a completa responsabilità del cliente.

EconoGreen X2 è costruito con i più alti standard di qualità, l'azienda garantisce il prodotto dai difetti di assemblaggio e dei materiali (escluse verniciatura ed ogni altra protezione esterna) per un periodo di 2 anni, oppure per una distanza di 250.000km percorsi o per circa 4000 ore di utilizzo, secondo quale sia l'evento a realizzarsi per primo.

Il rendimento può non essere adeguato se viene utilizzato su mezzi di cilindrata elevata o potenza specifica superiore a quanto indicato.

Se utilizzato su auto a benzina con prestazioni spinte (tuning) si consiglia vivamente di controllare i valori di carburazione (mappatura) per assicurarsi del perfetto rendimento del motore su questi specifici mezzi dove le impostazioni di fabbrica sono state palesemente cambiate e per questo non è assicurata la perfetta resa del dispositivo (si consiglia di contattare il ns. ufficio tecnico).

Su mezzi a lubrificazione separata (generalmente 2T) si consiglia l'aumento della lubrificazione di circa il 100% e nei mezzi da "competizione" fino anche ad oltre il 150% del valore di base poiché EconoGreen tende a far bruciare quasi totalmente anche l'olio che, se contenuto in concentrazioni troppo basse, può non lubrificare adeguatamente i cilindri.

Il prodotto potrebbe non rendere adeguatamente se usato su mezzi che dispongono di centraline aggiuntive di basso costo (soprattutto mezzi TDI) ad uso TUNING.

Avviso: l'azienda si riserva il diritto di cambiare specifiche, foto o indicazioni secondo necessità senza preavviso.

Tutte le immagini e colori presenti sono soggette a imprecisioni di grafica pertanto vengono fornite a puro scopo indicativo.